

Aankondiging subsidieregelingen 2024

In 2024 kun je weer subsidie aanvragen bij BEN Brabant Zeeland voor een goed idee dat helpt voorkomen dat kwetsbare kinderen en gezinnen met hun hulpvraag tussen wal en schip belanden. We zijn specifiek op zoek naar verbeterinitiatieven op het gebied van

Specialistische, (hybride) ambulante hulp

Microwoningen



Doel subsidieregeling BEN

De gemeenten in Brabant en Zeeland willen geen kinderen meer uit huis plaatsen in een (gesloten) instelling. En ervoor zorgen dat kinderen bij wie dit wel is gebeurd, terug naar huis kunnen. Daarvoor is specifieke passende hulp en kennis nodig. Uit de 'Rode draden analyse – januari 2021' blijkt dat deze hulp en kennis in Brabant en Zeeland ontbreekt. Hierdoor krijgen ongeveer 50 kinderen en jongeren tot 23 jaar, met complexe én meervoudige én weinig voorkomende problematiek, niet de hulp die nodig is. Met de subsidieregeling BEN willen de gemeenten dit oplossen.



Wat is nodig?

Rode draden voor oplossingen die precies passen

In 2023 hebben we op basis van data uit de RET-monitor en verdiepende interviews met de Regionale Expertteams en het kernteam casuïstiek van BEN [profielen](#) gemaakt. Daarin beschrijven we de situaties van de jongeren en gezinnen die met hun hulpvraag bij het RET en BEN aankloppen en de benodigde oplossing op hoofdlijnen. Hoewel geen twee gezinnen hetzelfde zijn en elke vraag een unieke oplossing vraagt, zien we zeker rode draden in de benodigde aanpak en oplossingen voor de hulpvragen van deze jongeren en gezinnen.

De aanpak en oplossing moet precies (of toch zo precies mogelijk) passen bij de situatie en omstandigheden van het gezin. Uitgangspunten:

- **de aanpak is gericht op het hele gezin** en niet alleen op de jongere voor wie de hulpvraag is gesteld;
- **de hulp is er op de momenten en in de vorm dat deze nodig is en het best past.** Lang niet altijd zijn die momenten vooraf te plannen of vallen ze binnen kantooruren. Dat vraagt flexibiliteit van de betrokken aanbieders en samenwerking van een groep professionals, zo nodig van verschillende

organisaties, die samen in staat zijn om er te zijn wanneer dat nodig is;

- **expertise op meerdere terreinen is aanwezig.** Specialisten op het gebied van onder meer trauma, systeemtherapie, autisme, verstandelijke beperking en psychiatrie moeten met elkaar kunnen samenwerken in een team. Elkaar stutten en steunen om de jongere en gezin steeds te bieden wat goed en nodig is;
- **er is een plek beschikbaar waar een of meer gezinsleden even tot rust kunnen komen.** Soms is het nodig dat een of meer gezinsleden even uit de hectiek thuis kunnen stappen, terwijl de behandeling en begeleiding in het gezin gewoon doorgaan.
- **de jongere heeft een rustige woonplek waar die kan en mag zijn wie die is en hoe die is,** met alle gedrag en gedachten die daarbij horen. Wanneer het thuis niet meer lukt en woongroepen te druk of onveilig voelen, is er behoefte aan andersoortige plekken waar een jongere kan wonen. Zo zelfstandig als kan en met de nabijheid van hulp en begeleiding waar dat nodig is. Voor een kortere of lange periode.



Subsidieregeling initiatieven specialistische (hybride) ambulante hulp

Aanvragen tot 31 december 2025 / uitvoeren in 2024 en/of 2025

Met deze subsidieregeling willen we verbeterinitiatieven stimuleren die:

- gezinsgericht kijken en handelen;
- de inzet van expertise vanuit verschillende organisaties en specialismen mogelijk maken en
- flexibel genoeg zijn om er te zijn wanneer het nodig is. Ook gedurende een lange periode en juist op de moeilijke momenten.



De specialistische (hybride) ambulante hulp zorgt ervoor dat een jongere en het gezin de begeleiding en behandeling krijgen die nodig is. Door ook beschikbaar te zijn op moeilijke momenten (denk aan verbale of fysieke dreiging of geweld, zelfbeschadiging of een poging tot suïcide of de dreiging daarvan) worden het gezin, begeleiders en behandelaars van een groep of leerkrachten en medeleerlingen op school gestut en gesteund. De professionals in het team helpen het gezin, het team op een woongroep, school én elkaar om de moeilijke momenten, die van iedereen veel vergen, te dragen.

De specialistische (hybride) ambulante hulp wordt daar ingezet waar de jongere woont en is bedoeld voor het hele gezin. Dat kan thuis zijn, bij een instelling, in een pleeggezin of op een beschermde woonplek, zoals een microwoning.

Jongeren kunnen

- thuis blijven wonen
- (eerder) terug naar huis
- of wonen bij een zorgorganisatie die nu 'nee' zegt, omdat ze niet alle benodigde expertise in huis heeft

Subsidieregeling microwoningen

Aanvragen tot 1 april 2024 / uitvoeren in 2024



Met deze subsidieregeling willen we:

- woonplekken realiseren voor jongeren die niet thuis kunnen wonen en ook niet in een gezinshuis, bij een pleeggezin of op een leefgroep;
- het aanbieders mogelijk maken microwoningen neer te zetten, op het terrein van de instelling of daarbuiten. Denk aan een tiny house of een chalet;
- mogelijk maken dat jongeren die niet bij de leefgroep passen toch de benodigde behandeling en begeleiding kunnen krijgen van die ene aanbieder.

We zoeken oplossingen voor jongeren die moeilijk te begrijpen en hanteren gedrag gaan vertonen als zij te veel prikkels krijgen of zich niet veilig voelen. Dat gedrag kan gericht zijn op de buitenwereld in de vorm van (verbale) agressie of geweld. Of het kan op henzelf gericht zijn door zichzelf te beschadigen of een poging tot suïcide te doen. Omdat zulk gedrag tot veel onrust leidt bij gezinsleden, professionals, klasgenoten en medebewoners moeten deze jongeren vaak ergens anders naartoe. Dat 'ergens anders' is zeer moeilijk of niet te vinden. En als een jongere het ergens anders opnieuw mag proberen, is het dikwijls een kwestie van tijd voor het daar ook niet meer gaat.

Deze jongeren zijn gebaat bij een rustige plek waar ze mogen zijn wie ze zijn en hoe ze zijn. Waar ze zich kunnen terugtrekken en waar ze niet voortdurend hoeven werken aan doelen en vooruitgang. Waar ze kunnen bouwen op vertrouwde gezichten die in de buurt zijn als het nodig is en waar ze hulp krijgen wanneer dit nodig is en in een vorm die goed past. Dankzij een rustige en veilige basisplek, ontstaat voor deze jongeren de ruimte om een behandeling aan te gaan, weer naar school of dagbesteding te gaan of op een fijne manier contact te hebben met hun gezin, familie of vrienden. Van hun moeilijk te begrijpen en hanteren gedrag, is dan steeds minder te merken.

- Jongeren horen vaker 'ja'
- Jongeren krijgen een eerlijke kans om hun leven op te bouwen
- Het doorschuiven naar steeds een andere locatie stopt

BENBERICHT

Aankondiging subsidieregelingen 2024

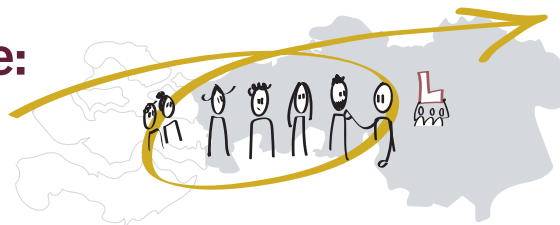
Leren en het landschap verbeteren

BEN ondersteunt initiatieven van jeugdhulp-aanbieders om het jeugdhulplandschap te verbeteren. Dankzij financiering door BEN kunnen de betrokken aanbieders de haalbaarheid van een veelbelovend idee in kaart brengen, het in de praktijk brengen en er de eerste lessen uit leren.

De initiatieven kunnen niet alle lacunes in kennis en passende hulp voor de meest kwetsbare jeugdigen oplossen. De eerste resultaten zullen ook niet overmorgen zichtbaar zijn. BEN geeft de betrokken aanbieders de tijd en de gelegenheid te onderzoeken hoe hun initiatief daadwerkelijk bijdraagt aan een beter jeugdhulplandschap en om daarvoor de benodigde samenwerking op te zetten. Al doende gaan we leren van de eerste ervaringen.



Ter inspiratie: lopende initiatieven



Ook in 2022 en 2023 kon je verbeterinitiatieven indienen voor de Subsidie-regeling initiatieven specialistische (hybride) ambulante hulp. De plannen die subsidie kregen, vind je op de pagina [Verbeterinitiatieven](#) van BEN.

- [Basis Thuis – Pro6 en Almata](#)
- [Gezinstraject autisme \(MBT\) – stichting De As](#)
- [MST-PSY – Crossroads, penvoerder De Viersprong](#)
- [Pilot Therapeutische Buitenplaats - stichting De As en GGZ Breburg](#)
- [ROTS – Pro6, stichting De As en Prisma](#)
- [Sterk Thuis – Sterk Huis](#)

Meer info en aanvragen op de website van gemeente Eindhoven

Gemeente Eindhoven is de coördinerend gemeente van BEN Brabant| Zeeland en voert de subsidieregeling uit. Op de website van gemeente Eindhoven vind je alle eisen waaraan je aanvraag moet voldoen en het aanvraagformulier. Wil je beide subsidies aanvragen? Heb je een verbeterinitiatief dat beide regelingen combineert? Andere vragen? Neem vooral eerst even contact op met Ingrid van Gool of Heinz Faber.

Tot 1 april 2024: Info en aanvragen [subsidieregeling Microwoningen](#)
Tot 31 december 2025: Info en aanvragen [Subsidieregeling initiatieven specialistische \(hybride\) ambulante hulp](#) | Gemeente Eindhoven

Tip!



Goed idee? Neem eerst even contact op

Heb je een goed idee voor een verbeterinitiatief? Neem even contact op met Ingrid van Gool of Heinz Faber. Zij kunnen inschatten of het zinvol is een subsidieaanvraag in te dienen. En om je, als het zinvol is, op weg te helpen met de aanvraag.

Ingrid van Gool

netwerkcoördinator BEN:
ingrid@in-project.nl

Heinz Faber

contractmanager subsidies
gemeente Eindhoven/ Boven-
regionaal Expertisenetwerk
Jeugd Brabant/Zeeland:
h.faber@eindhoven.nl

